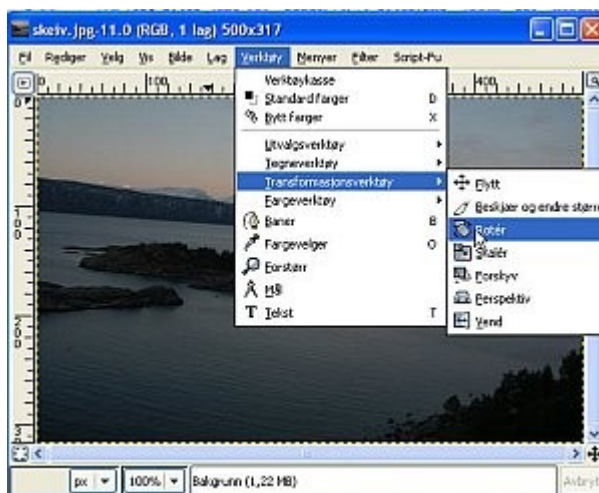


Forandre utsnittet på et bilde

Det er flere måter å forbedre et utsnitt. Her skal du få se hvordan man retter opp et skeivt bilde, og hvordan man velger ut kun en del av et bilde (tar nytt utsnitt).



Horisonten på dette bildet skal rettes opp.



Velg roter

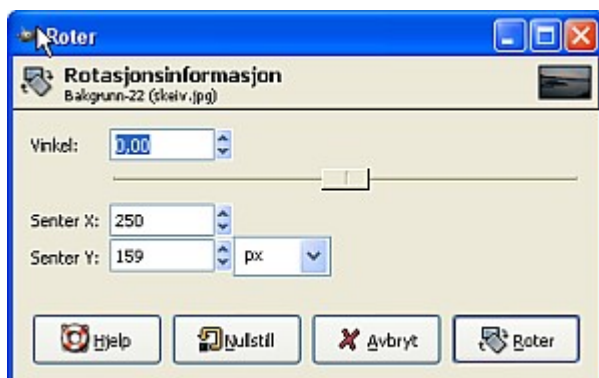


Roter

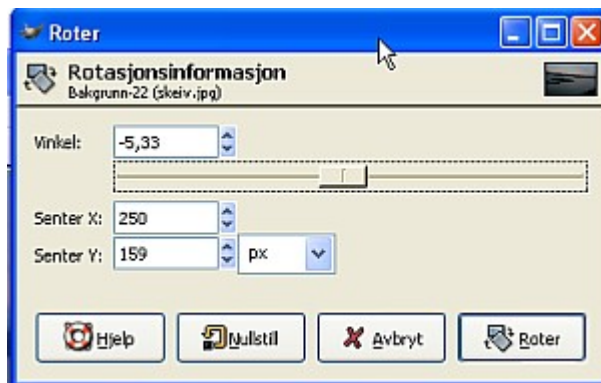
fra

verktøymenyen.

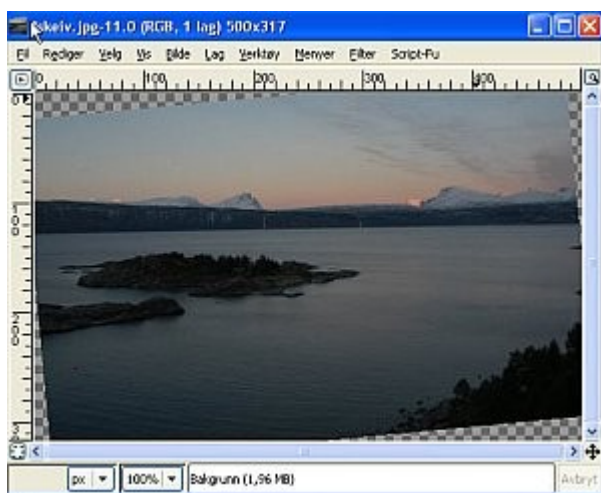
Eller gå til **verktøy-transformasjonsverktøy-roter**.



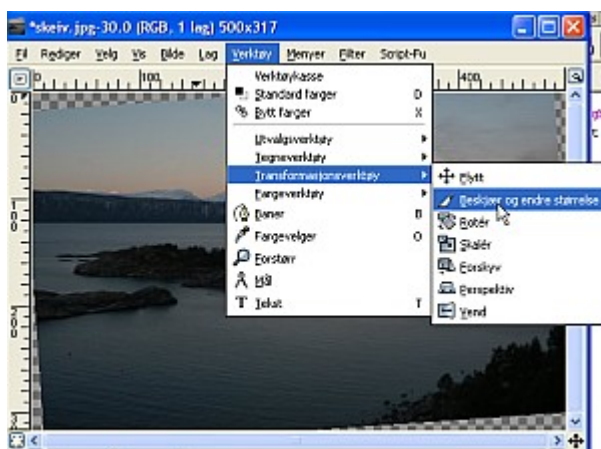
Du får opp vinduet for rotasjonsinformasjon. Dra i skyvekontrollen eller gi valget for vinkel en verdi.




Vi har satt vinkelen til å være -5,33 som gir en rett horisont.



Bildet ser da slik ut. Vi må ta et nytt utsnitt.



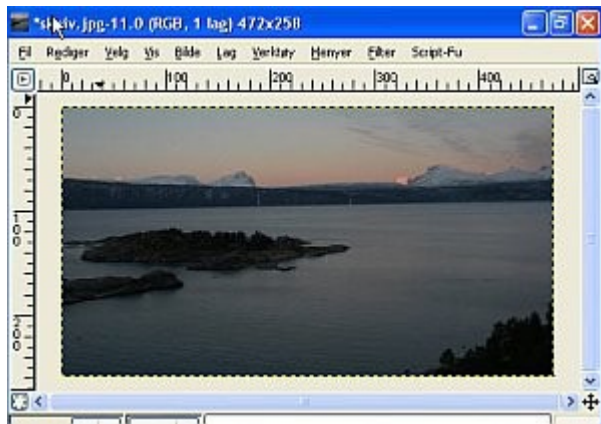
Velg  fra verktøymenyen, eller gå til menyen **verktøy** -> **transformasjonsverktøy** og så **beskjær**.



Nå spretter informasjonsvinduet for beskjær kanskje opp over selve bildet slik at du ikke ser hva du velger. Flytt litt rundt på vinduene og prøv på nytt.



Begynn øverst i et hjørne og dra musa over den delen av bildet du vil ha med. Trykk på beskjær i informasjonsvinduet når du er fornøyd.



Bildet ser tilslutt slik ut.

Husk at du nå har forandret litt på størrelsen (pikslene).