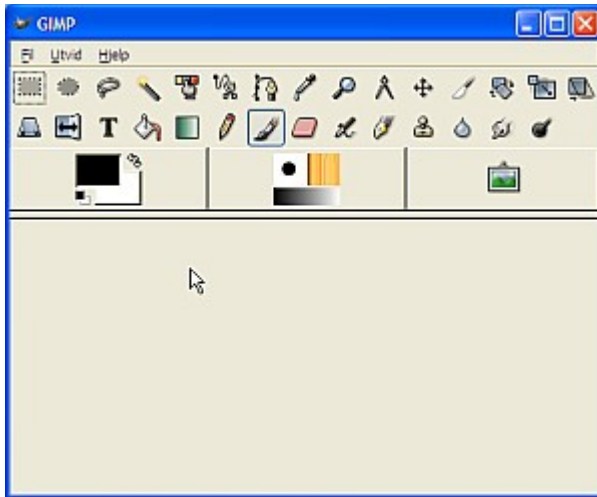


## Skjermbildet

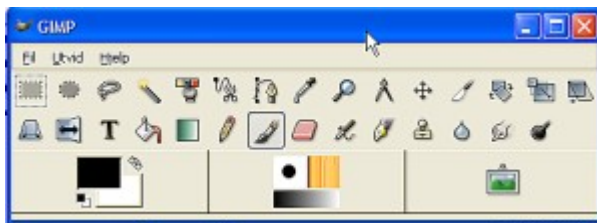
GIMP består av mange skjermbilder, dokker og faner (dialogmenyer). Til sammen gir dette et forvirrende arbeidsområde. Du må stadig hoppe mellom flere skjermbilder. Du sparer deg for mange frustrasjoner ved å dra sammen programvinduet og alltid ha angremenyen åpen.



Slik ser programvinduet i GIMP ut.

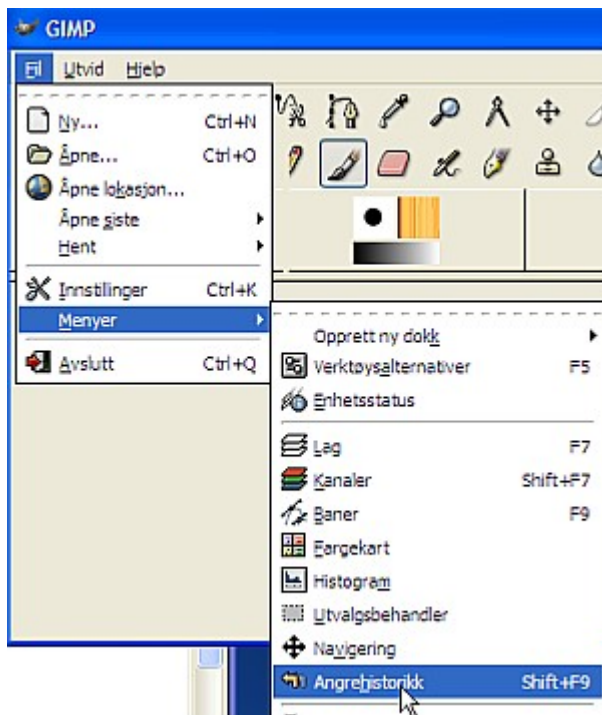
**NB !** Her henter du verktøy.

Lukker du dette går du ut av GIMP

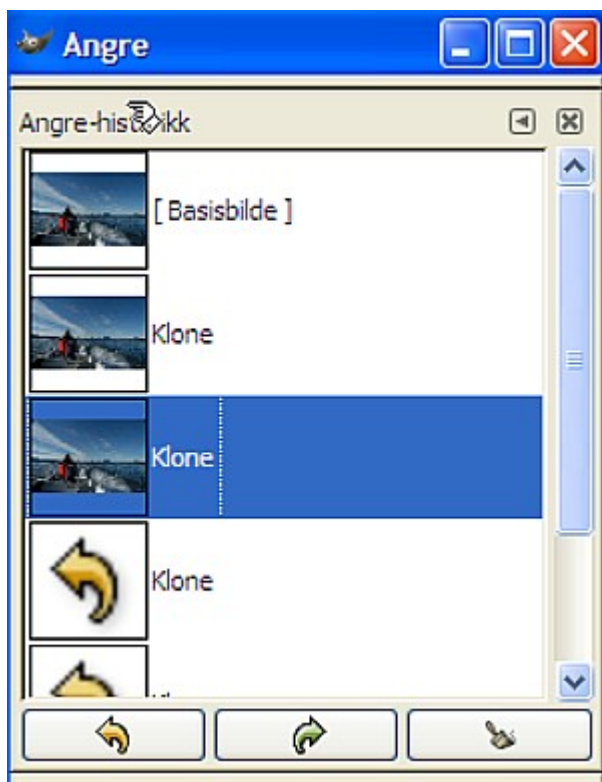


Dra sammen programvinduet til du bare ser verktøyermenyen.





Slik åpnes  
angremenyen.  
Gå til fil, trykk  
på menyer.  
Velg  
angrehistorikk.



Med  
angremenyen  
kan du gå ett  
eller flere steg  
tilbake i  
arbeids  
prosessen.  
Husk du kan  
også angre  
ved å trykke  
ctrl+Z .

[Last ned utskriftsvennlig versjon](#)